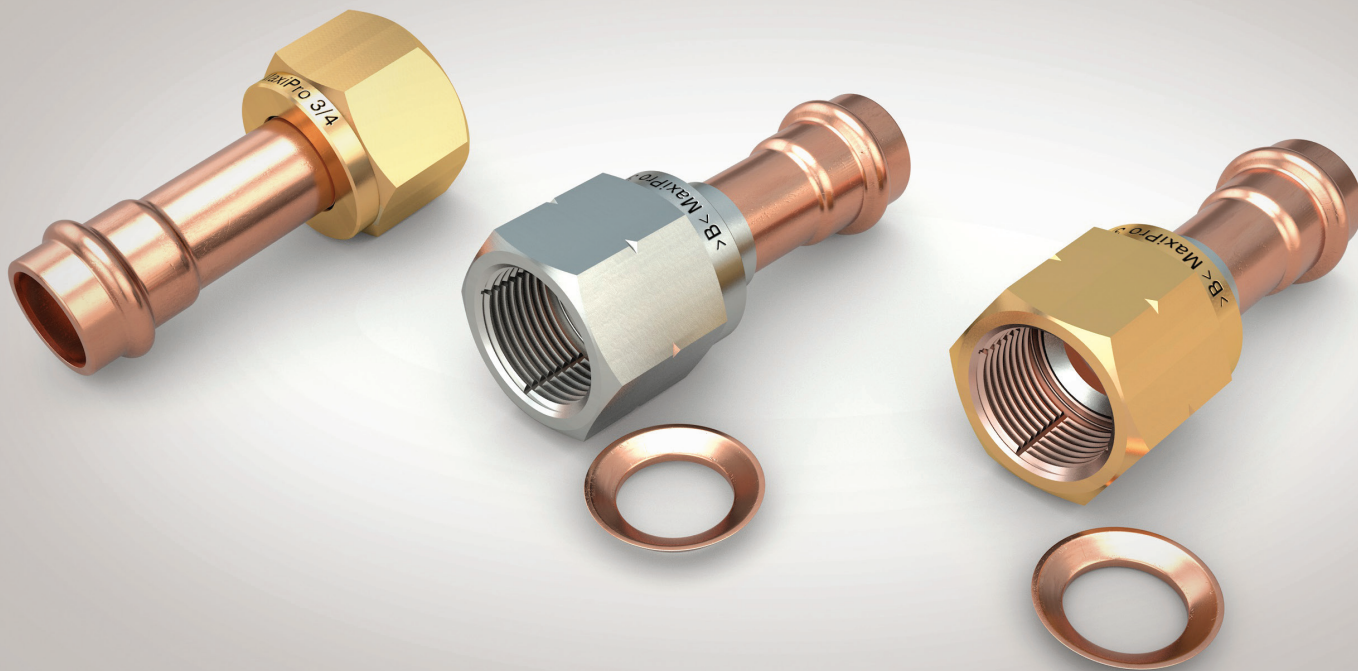


Aria Condizionata e Refrigerazione



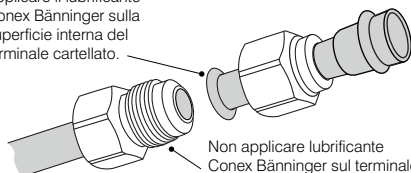
Accoppiamento fra un raccordo cartellato >B< MaxiPro con dado girevole SAE e un attacco flare filettato maschio:

Effettuare l'accoppiamento del terminale flare prima di procedere con la pressatura. Se questo non fosse possibile, prestare la massima attenzione onde evitare la torsione del terminale già pressato.

Allineare il terminale flare maschio con il dado girevole SAE, serrandoli manualmente (vedi Fig. 1 per il terminale di rame e Fig. 2 per il terminale di acciaio inossidabile con rondella di rame). Completare il serraggio con la chiave dinamometrica (vedi Fig. 3) rispettando i valori di coppia indicati nella tabella. Non eccedere con la forza di serraggio.

Applicare lubrificante Conex Bänninger*

Applicare il lubrificante Conex Bänninger sulla superficie interna del terminale cartellato.

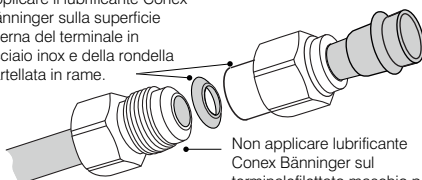


Non applicare lubrificante Conex Bänninger sul terminale flare filettato maschio per evitare un eccessivo sforzo nella fase di serraggio.

Fig. 1 Raccordo cartellato in rame.

Applicare lubrificante Conex Bänninger*

Applicare il lubrificante Conex Bänninger sulla superficie interna del terminale in acciaio inox e della rondella cartellata in rame.



Non applicare lubrificante Conex Bänninger sul terminale filettato maschio per evitare un eccessivo sforzo nel serraggio.

Fig. 2 Raccordo con terminale in acciaio inox e rondella cartellata in rame

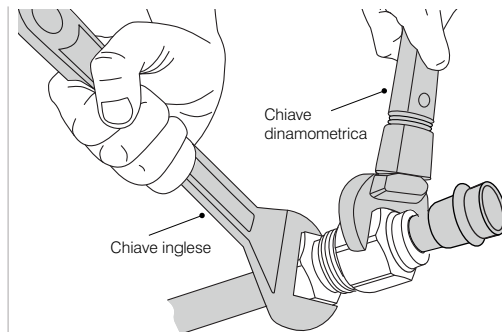


Fig. 3 Serrare la giunzione utilizzando una chiave dinamometrica.

* Nota: è possibile utilizzare un olio refrigerante compatibile se non è disponibile il lubrificante Conex Bänninger.

Dimensioni (pollici / mm)	Coppia di serraggio (Nm)
1/4" (6.35)	14-18
3/8" (9.52)	33-42
1/2" (12.70)	50-62
5/8" (15.88)	63-77
3/4" (19.05)	90-110

Conex | Bänninger

Conex | Bänninger
>B< Press

Conex | Bänninger
>B< Press Gas

Conex | Bänninger
>B< Press Solar

Conex | Bänninger
>B< Press XL

Conex | Bänninger
>B< Press Carbon

Conex | Bänninger
>B< Press Inox

Conex | Bänninger
>B< MaxiPro

Conex | Bänninger
>B< ACR

K65®

Conex | Bänninger
>B< Push

Conex | Bänninger
>B< Flex

Conex | Bänninger
>B< Oyster

Conex | Bänninger
>B< Sonic

Conex | Bänninger
Triflow Solder Ring

Conex | Bänninger
Delcop End Feed

Conex | Bänninger
Delbraze

Conex | Bänninger
Medical Gas

Conex | Bänninger
Valves

Conex | Bänninger
Conex Compression

Conex | Bänninger
Series 3000

Conex | Bänninger
Series 4000

Conex | Bänninger
Series 5000

Conex | Bänninger
Series 8000

Conex | Bänninger
OEM



United Kingdom
Conex Universal Limited

Germany
IBP GmbH

Spain
IBP Atcosa SL

France
Conex Bänninger SRL

Italy
IBP Bänninger Italia srl

Poland Sales, Marketing and Logistics
IBP Instalittings Sp z.o.o.

USA
IBP Group LLC

China
IBP China

IBP Bänninger Italia srl: Piazza Meuccio Ruini 9A, 43126 Parma, ITALIA

Tel +39 0521 299711 | Fax +39 0521 299755 | E-Mail: tecnico.ibpbanningeritalia@ibpgroup.com | Web: www.conexbanninger.com

Il contenuto di questa pubblicazione è solo per informazioni di carattere generale. È responsabilità dell'utilizzatore finale determinare l'idoneità di qualsiasi prodotto ai fini previsti e fare riferimento al nostro Ufficio Tecnico per ulteriori informazioni o chiarimenti. Nell'interesse dello sviluppo tecnico ci riserviamo il diritto di modificare la specifica, il design ed i materiali senza preavviso alcuno.

I prodotti Conex | Bänninger sono approvati secondo numerosi standard normativi. Questa è una panoramica della gamma completa di prodotti Conex | Bänninger.

I marchi IBP sono registrati in numerose nazioni.